

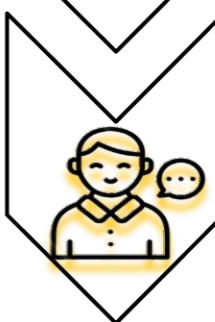
Стипендиальные и социальные программы



- учет социально-незащищенных студентов
- оказание материальной помощи и социальной поддержки обучающихся



- документальное обеспечение назначения материальной поддержки нуждающимся обучающимся
- учет льготных категорий обучающихся, а также лиц, нуждающихся в социальной поддержке



- консультирование обучающихся по вопросам социального и стипендиального обеспечения
- консультирование обучающихся по вопросам социального и стипендиального обеспечения
- обратная связь с родителями обучающихся университета



Льготные категории студентов

В зависимости от имеющейся льготы, студент имеет право оформить несколько видов социальных выплат

Государственная социальная стипендия

Дети-сироты и дети, оставшиеся без попечения родителей

Студент-инвалид (I-II группы, инвалид с детства)

-Студент, признанный пострадавшим от аварии на ЧАЭС

Студент, получающий гос. помощь

Студент-участник боевых действий

Студент до 20 лет, имеющий единственного родителя-инвалида I группа

Материальная помощь

Дети-сироты и дети, оставшиеся без попечения родителей

Студент-инвалид (I-II группы, инвалид с детства)

Студент-инвалид (III группы)

Студент, признанный пострадавшим от аварии на ЧАЭС

Студент, получающий гос. помощь

Студент-участник боевых действий

Студент, потерявший кормильца (смерть родителя)

Студент, имеющий родителя-одиночку (развод не считается)

Студент до 20 лет, имеющий единственного родителя-инвалида I группа

Студент, имеющий одного из родителей-инвалида I и II гр.

Студент-член многодетной семьи

Студент-член молодой семьи с ребенком (муж и жена-студенты)

Студент, имеющий обоих родителей-пенсионеров

Студент, имеющий обоих родителей-инвалидов любой группы

Полное государственное обеспечение

Дети-сироты и дети, оставшиеся без попечения родителей

Для подтверждения льготы необходимы следующие документы

Категория	Предоставляемые документы
Дети-сироты и детей, оставшиеся без попечения родителей	<ul style="list-style-type: none">• Копия свидетельства о рождении студента• Копии свидетельств о смерти родителей• Копии решений суда о признании родителя безвести пропавшим или о лишении родителя родительских прав
Инвалидность (I II III гр. или с детства)	<ul style="list-style-type: none">• Копия действующей справки МСЭК (медико-социальной экспертизы)
Пострадавшие от аварии на ЧАЭС	<ul style="list-style-type: none">• Копия чернобыльского удостоверения студента• Справка, подтверждающая постоянное проживание на территории с льготным социально-экономическим статусом (подвергшейся радиации вследствие аварии на ЧАЭС)
Получившие государственную социальную помощь	<ul style="list-style-type: none">• Справка из МФЦ или органов социальной защиты населения, выданная на имя студента, подтверждающая факт назначения государственной социальной помощи с указанием даты начала оказания данной помощи
Участник боевых действий	<ul style="list-style-type: none">• Копия документа, подтверждающего статус инвалида/ветерана боевых действий
Потеря кормильца (смерть родителя)	<ul style="list-style-type: none">• Копия свидетельства о рождении студента• Копия свидетельства о смерти родителя

<p>Родитель-одиночка (развод не считается)</p>	<ul style="list-style-type: none"> • Копия свидетельства о рождении студента • Копия книжки одинокого родителя или справки из органов ЗАГСа о том, что информация об отце записана со слов матери
<p>Член многодетной семьи</p>	<ul style="list-style-type: none"> • Копия свидетельства о рождении студента • Копия удостоверения многодетного родителя • Справка из органов соц. защиты населения о признании семьи студента многодетной с указанием срока действия данного статуса
<p>Молодая семья</p>	<ul style="list-style-type: none"> • Копия свидетельства о заключении брака • Копия студенческого билета второго супруга
<p>Молодая семья с детьми</p>	<ul style="list-style-type: none"> • Копия свидетельства о заключении брака • Копия студенческого билета второго супруга • Копия свидетельства о рождении ребенка
<p>Родители-пенсионеры</p>	<ul style="list-style-type: none"> • Копия свидетельства о рождении студента • Копии пенсионных удостоверений родителей • Справка из пенсионного фонда, подтверждающая факт оформления пенсии
<p>Родители-инвалиды</p>	<ul style="list-style-type: none"> • Копия свидетельства о рождении студента • Копии справок МСЭК родителей